

## Données Techniques

Classe de protection : Classe II  
Indice de Protection : IP65  
Régime de Neutre : TT  
Intensité de Court Circuit : 4.5kA  
Intensité nominale : 32A  
Puissance nominale : 6kW  
Tension d'utilisation : 250V~ 50Hz  
Protection des personnes : Inter différentiel 30mA A  
Dimensions : 205x185x110  
Poids : 1kg

## Applications

Coffret de protection pour installation Photovoltaïque  
(Partie alternative AC)

## Sécurité des personnes

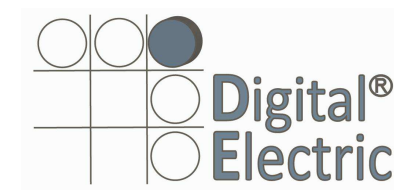
L'utilisateur doit connaître son fonctionnement ainsi que les règles de sécurité électriques.  
S'assurer du bon fonctionnement de l'interrupteur différentiel.  
Ne pas shunter les protections électriques.

## Contrôle avant utilisation

Vérifier le bon fonctionnement de la protection différentielle : Appuyer sur le bouton "Test" puis réenclencher.  
Vérifier le serrage des appareils avant la mise sous tension.

# Coffret AC 6kW 2 Onduleurs

## Dossier Technique



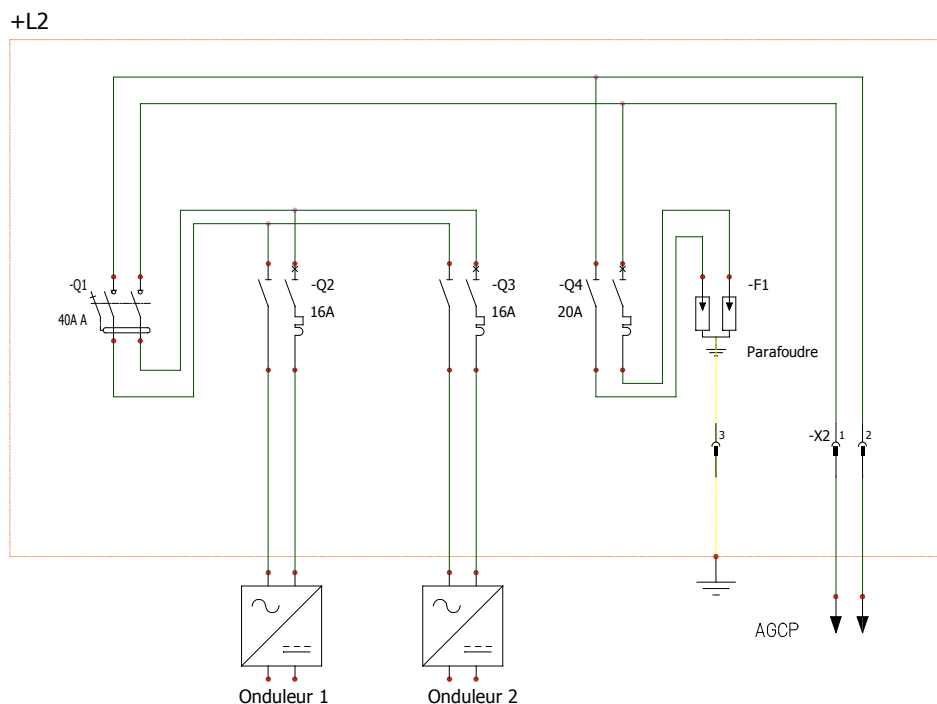
Fabriqué à Saint Etienne (France)



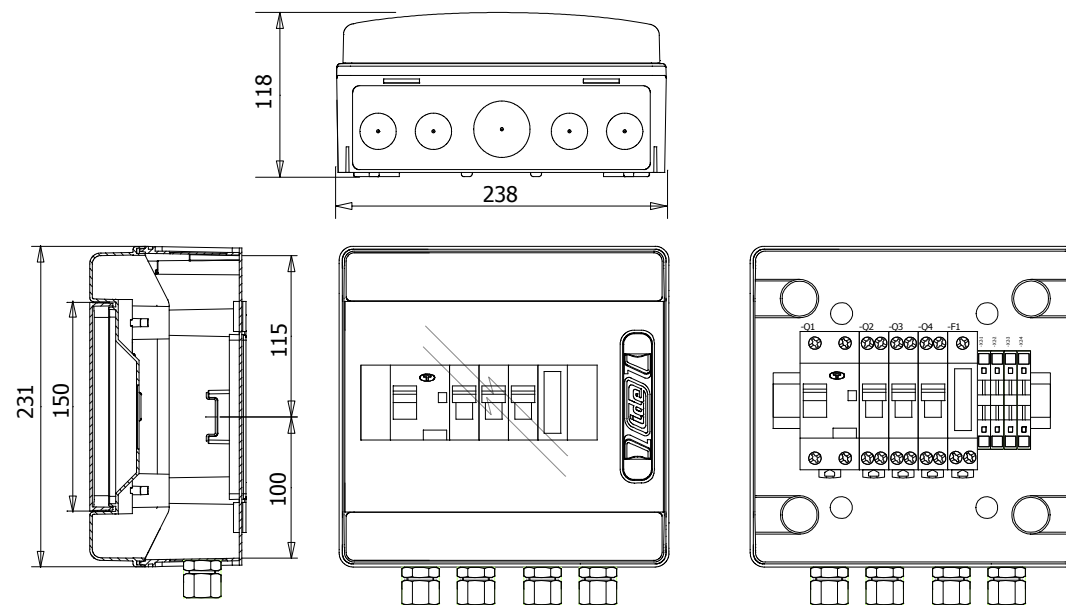
ZI Molina-la Chazotte, Rue Jean Rostand 42653 ST JEAN BONNEFONDS  
Tél. 04 77 74 32 63 - Fax : 04 77 74 49 62  
Site : [www.digital-electric.eu](http://www.digital-electric.eu) / mail : [contact@digital-electric.eu](mailto:contact@digital-electric.eu)

0	24/10/2014	sylvainv	
REV.	DATE	NAME	CHANGES
			Digital Electric ZI Molina La Chazotte Rue Jean Rostand 42653 St Jean Bonnefonds
			REVISION 0
			SCHEME 01
		CONTRACT : 173	Drawing date 12/06/2013 User data 3

Schéma Electrique



Mise en armoire 2D



Nomenclature

Référence	Etiquette	Désignation	Quantité	Fabricant
00000000	L2	Rail DIN	1	Digital
01016	Q2 , Q3	Disjoncteur 16A Ph/N C4,5 kA	2	Digital
01020	Q4	Disjoncteur 20A Ph/N C4,5 kA	1	Digital
03422	Q1	ID 40 30mA Type A	1	Digital
07116	L2	Coffret Plast. 8 Mod. IP55 205x225x110	1	Digital
08102	F1	Parafoudre Uni+Neutre	1	Digital
41116	X2-1 , X2-2	Borne à vis 10 mm²	2	Digital
411944	X2-3 , X2-4	Bloc de terre à vis 10mm²	2	Digital
42110	PE1 , PE2 , PE3	Presse Etoupe	3	Digital



Digital Electric  
ZI Molina La Chazotte  
Rue Jean Rostand  
42653 St Jean Bonnefonds

Schéma électrique

N° D'AFFAIRE: 173

LOCALISATION: +L2

IND	DATE	NOM	MODIFICATIONS	INDICE
0	24/10/2014	sylvainv		0
Dessiné par	Dessiné le			FOLIO
Vocanson	12/06/2013			02