

Données Techniques

Classe de protection : Classe II
Indice de Protection : IP65

Intensité nominale : 25A
Tension d'utilisation : 1000V DC

Protection du matériel : Parafoudre DC 1000V

Dimensions : 246x310x145
Poids : 2kg

Applications

Coffret de protection pour installation Photovoltaïque
(Partie continue DC)

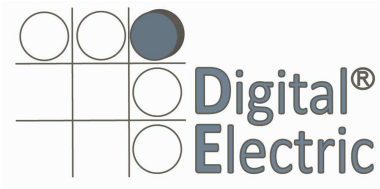
Sécurité des personnes

L'utilisateur doit connaître son fonctionnement ainsi que les règles de sécurité électriques.
S'assurer du bon fonctionnement de l'interrupteur sectionneur.
Ne pas shunter les protections électriques.

Contrôle avant utilisation

Vérifier le serrage des appareils avant la mise sous tension.

CDC 1T(1E/1S 1000Vdc 25A PFdc)
Installation PV



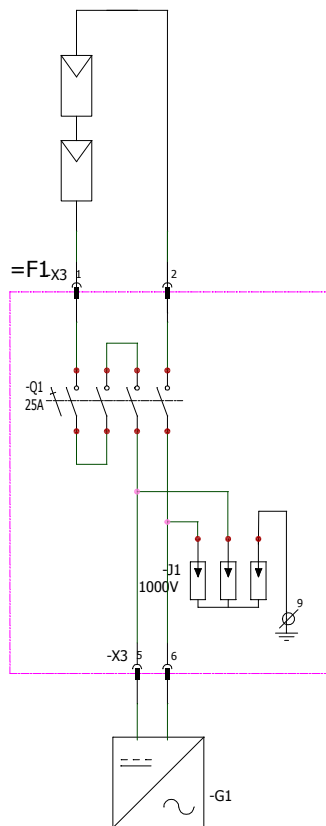
Fabriqué à Saint Etienne (France)



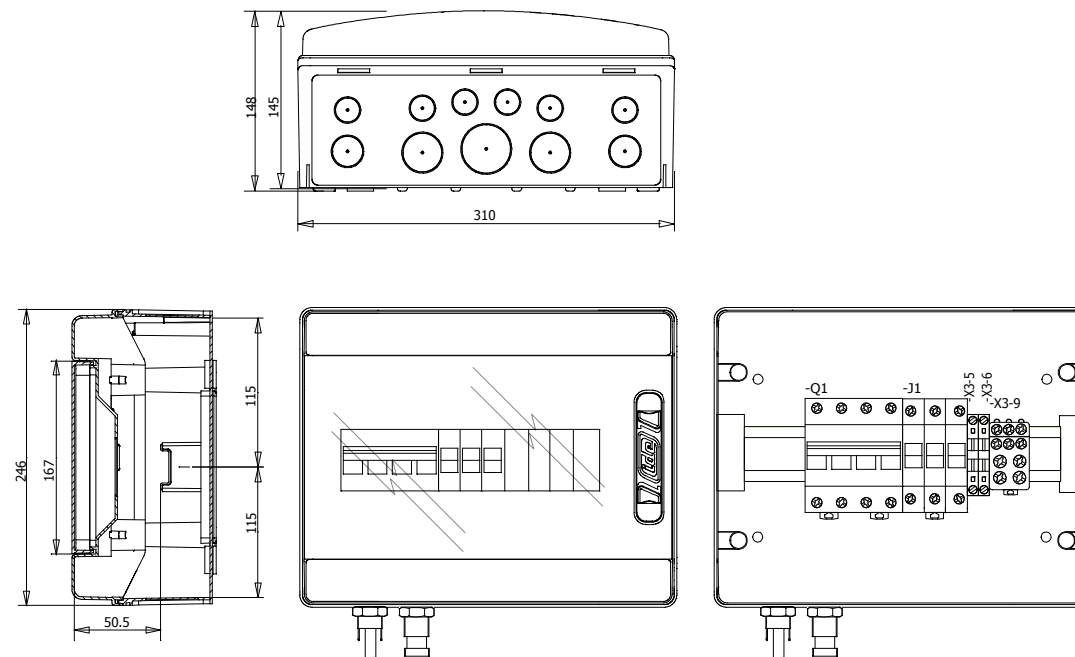
ZI Molina-la Chazotte, Rue Jean Rostand 42653 ST JEAN BONNEFONDS
Tél. 04 77 74 32 63 - Fax : 04 77 74 49 62
Site : www.digital-electric.eu / mail : contact@digital-electric.eu

0	03/07/2013	Vocanson	
IND	DATE	NOM	MODIFICATIONS
			Digital Electric ZI Molina La Chazotte Rue Jean Rostand 42653 St Jean Bonnefond
			INDICE 0
			AFFAIRE: 274
			Dessiné par Vocanson Dessiné le 03/07/2013
			FOLIO 01

Schéma Electrique



Mise en armoire 2D



Nomenclature

Référence	Repère	Description	Quantité	Constructeur
00000000	L1	Rail DIN	1	Digital
04322	Q1	Interrupteur Sectionneur 25A/1000 Vdc	1	Digital
07118	L1	Coffret ABS 12 Mod. 246x310x145 IP65	1	Digital
08404	J1	Parafoudre 1000V DC	1	Digital
41115	X3-5 , X3-6	Bornes à Vis 6mm²	2	Digital
41312	X3-1	Fiche + connecteur Femelle DC 4 à 6 mm²	1	Digital
41314	X3-2	Fiche + connecteur Mâle DC 4 à 6 mm²	1	Digital
41566	X3-9	Bloc de répartition "Terre" 100A (2x25²+6x10²)	1	Digital

Schéma électrique DC



Digital Electric
ZI Molina La Chazotte
Rue Jean Rostand
42653 St Jean Bonnefonds

N° D'AFFAIRE: 274

LOCALISATION: +L1

IND	DATE	NOM	MODIFICATIONS	INDICE
0	28/02/2017	sylvainv		0
Dessiné par Vocanson	Dessiné le 03/07/2013			FOLIO 03